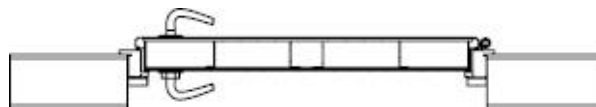


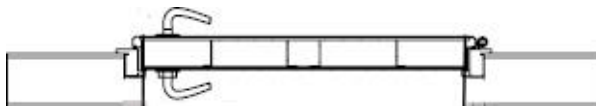
Ficha Técnica

Puerta Acorazada para Trasteros

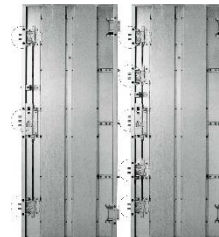
1) Modelo **Store**



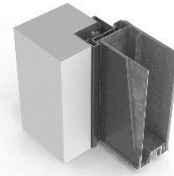
Instalación recomendada



Instalación recomendada



Rejilla, Microperforado y Ciega



Estructuras de 86 mm espesor totalmente en acero galvanizado con sistema de cierre de 3 y 5 puntos.



Níquel Satinado

Perfiles y paneles

- Galvanizado
- PVC Blanco

PRESTACIONES		Modelo Store	Equipamiento de Serie
P1	Resistencia a la efracción EN 1627 / EN 85160	Grado 3	· Hoja de acero galvanizado
P2	Aislamiento acústico EN ISO 10140-2 (Rw)	npd	· Perfilera de hoja y marco de acero galvanizado (Opción laminado PVC Blanco)
P3	Resistencia al Fuego EN 1634-1 (E _l minutos)	npd	· Cerradura de seguridad de 3 puntos con bulones de 18 mm Ø
P4	Aislamiento térmico EN ISO 10077-1 (Ud)	npd	· Protección antitaladro clase 7 en la cerradura y clase 4 en pz. protección cilindro
P5	Permeabilidad al aire EN 1026	npd	· Sistema de protección antitarjeta
P6	Estanquidad al agua EN 1027	npd	· Paneles de acero galvanizado liso (Opción laminado PVC Blanco)
P7	Resistencia a la carga del viento EN 12211	npd	· Dos bisagras regulables en altura e inclinación
			· Tres bulones antipalanca de 18 mm Ø entre bisagras
			· Manivela a las dos caras, sin pomo, sin mirilla, sin retenedor, sin cortavientos
			· Cilindro de latón de 10 pines con 5 llaves definitivas y 1 de instalación
			· Accesorios de montaje e instalación.
			· Opción de microperforado o rejilla de ventilación.



Componente	Ejemplo de Selección Modelo STORE			Puerta Completa
	Anchos	Altos	Cerradura	Selección
1) Estructura Modelo				
Libre mm	724 / 804 / 904	1954 / 2014 / 2034 / 2134	3 Puntos	
Obra mm	836 / 916 / 1016	2020 / 2080 / 2100 / 2200		
OPCIONAL	Cerradura 5 Puntos			
	Laminado PVC Blanco			
	Microperforado / Rejilla			
	Puerta de dos Hojas Pivotantes Abatibles			Consultar Fábrica
2) Premarco	Premarco metálico con pletina. Incluido en el precio de estructura			
OPCIONAL	Premarco metálico con pletina y tapeta.			
3) Paneles Decorativos	Incluidos en el precio de Estructura			
OPCIONAL	No Aplicable			
4) Manillería	Níquel Satinado. Incluido en el precio de estructura. Doble manilla con placa larga.			
OPCIONAL	No Aplicable			
5) Kit Moldura				
OPCIONAL	No Aplicable			
6) Fijos				
OPCIONAL	No Aplicable			
7) Accesorios y domótica				
OPCIONAL	No Aplicable			
8) Embalajes y Logística				
OPCIONAL	Caja de cartón para Embalaje individual			