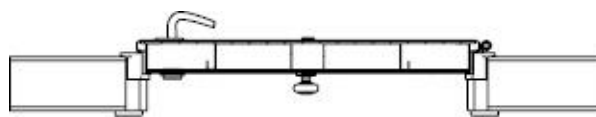
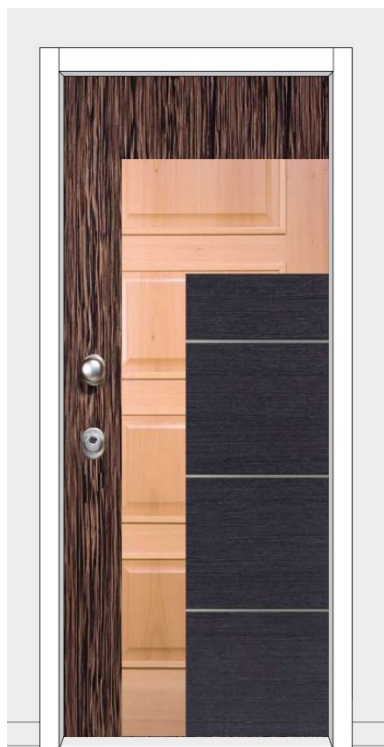


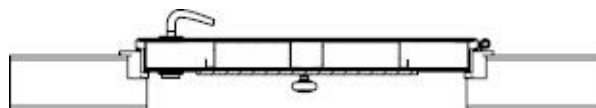
Ficha Técnica

Puerta Acorazada para Entrada a Vivienda

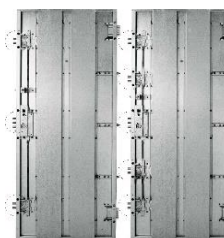
1) Modelo **FS 60⁺**



Instalación recomendada en interior



Instalación recomendada en exterior



Estructuras de 86 mm espesor totalmente en acero galvanizado con sistema de cierre de 3 y 5 puntos.

Perfiles	PVC		RAL	
	Nogal	Roble	Negro mate 9011	Blanco 9003
	Wengué	Plata	Blanco	Noir Sablé
	Haya	Blanco	Marrón	Marrón Text.
	Cerezo	Marrón		Plata 9006
	Sapelly			



Oro Mate

Bronce Satinado

Níquel Satinado

PRESTACIONES	Modelo FS 60 ⁺	Equipamiento de Serie
--------------	---------------------------	-----------------------

P1 Resistencia a la efracción EN 1627 / EN 85160 P2 Aislamiento acústico EN ISO 10140-2 (Rw) P3 Resistencia al Fuego EN 1634-1 (EI ₂ minutos) P4 Aislamiento térmico EN ISO 10077-1 (Ud) P5 Permeabilidad al aire EN 1026 P6 Estanquidad al agua EN 1027 P7 Resistencia a la carga del viento EN 12211	Grado 3 46 dB EI₂ 60 1,5 W / m² K Clase 1 Clase 2A Clase C	<ul style="list-style-type: none"> • Hoja de acero galvanizado • Perfilera de hoja y marco de acero galvanizado laminado PVC o Lacado. • Cerradura de seguridad de 3 puntos con bulones de 18 mm Ø • Protección antitaladro clase 7 en la cerradura y clase 4 en pz. protección cilindro • Sistema de protección antitarjeta • Cortavientos automático embutido en la parte inferior de la hoja. • Dos bisagras regulables en altura e inclinación • Tres bulones antipalanca de 18 mm Ø entre bisagras • La manillera consta de pomo, manivela y mirilla gran angular. Opcional • Cilindro de latón de 10 pines con 5 llaves definitivas y 1 de instalación • Limitador de apertura (retenedor) • Las puertas saldrán con el perforado de mirilla y retenedor salvo indicación. • Paneles decorativos para puerta en interior o en exterior. Opcional
-------------------------------------------------------------------------------------------------------------------------------------------------------------------------------------------------------------------------------------------------------------------------------------------------------------------------------------------	-----------------------------------------------------------------------------------------------------------------------------------------------------	-------------------------------------------------------------------------------------------------------------------------------------------------------------------------------------------------------------------------------------------------------------------------------------------------------------------------------------------------------------------------------------------------------------------------------------------------------------------------------------------------------------------------------------------------------------------------------------------------------------------------------------------------------------------------------------------------------------------------------------------------------------------------------------------------------------------------------------------------------------------------------------------------------------------------------------------------------------------------------------



46 dB



EI₂ 60

Componente	Ejemplo de Selección Modelo FS 60 ⁺	Puerta Completa
------------	------------------------------------------------	-----------------

Componente	Ejemplo de Selección Modelo FS 60 ⁺	Puerta Completa										
1) Estructura Modelo	<table border="1" style="width:100%"> <thead> <tr> <th>Anchos</th> <th>Altos</th> <th>Cerradura</th> <th>Suplemento</th> </tr> </thead> <tbody> <tr> <td>Libre mm 724 / 804 / 904</td> <td>1954 / 2014 / 2034 / 2134</td> <td rowspan="2">3 Puntos</td> <td rowspan="2">Otras medidas y acabados, consultar</td> </tr> <tr> <td>Obra mm 836 / 916 / 1016</td> <td>2020 / 2080 / 2100 / 2200</td> </tr> </tbody> </table>	Anchos	Altos	Cerradura	Suplemento	Libre mm 724 / 804 / 904	1954 / 2014 / 2034 / 2134	3 Puntos	Otras medidas y acabados, consultar	Obra mm 836 / 916 / 1016	2020 / 2080 / 2100 / 2200	Selección
Anchos	Altos	Cerradura	Suplemento									
Libre mm 724 / 804 / 904	1954 / 2014 / 2034 / 2134	3 Puntos	Otras medidas y acabados, consultar									
Obra mm 836 / 916 / 1016	2020 / 2080 / 2100 / 2200											
OPCIONAL	Cerradura 5 Puntos Puerta de dos Hojas Pivotantes Abatibles Acabados en otros RAL para perfilera Acabados en otros RAL para perfilera conjunto con paneles del mismo RAL	Consultar										
2) Premarco	Premarco metálico mixto para tabique de 140 mm											
OPCIONAL	Según ancho de tabique											
3) Paneles Decorativos	Panel frontal y trasero de MDF rechapado de madera natural de haya vaporizada barnizada, modelo liso. Para puerta 804x2034											
OPCIONAL	Según tipo de material, acero, aluminio, madera, symbios y según diseño, acabados y medidas.											
4) Manillera	Níquel Satinado placa larga.											
OPCIONAL	Según acabado, Níquel Satinado, Oro Mate, Bronce y tipo de placa.											
5) Kit Moldura	Kit Moldura de MDF rechapado madera natural Haya barnizado para tabique de 140mm.											
OPCIONAL	Según tipo de madera y ancho de tabique a cubrir											
6) Fijos	No Aplicable en ejemplo											
7) Accesorios y domótica	No Aplicable en ejemplo											
OPCIONAL	No Aplicable en ejemplo											
8) Embalajes y Logística	Caja de cartón para Embalaje individual											