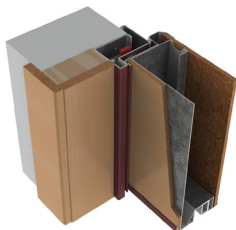


Puertas acorazadas prestaciones y tipos de instalación

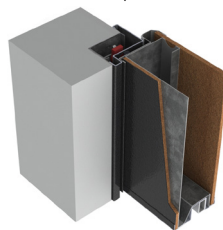
A – Marco acabado tapeta de mdf/madera

Premarco mixto para interior con suplemento de madera.



B – Marco acabado en obra

Premarco metálico con pletina cubierto de obra para exterior.



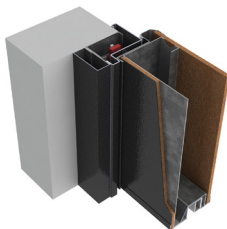
C – Marco directo

Sin premarco y en block.



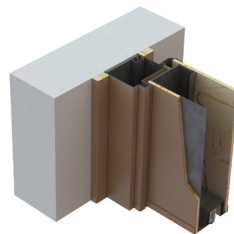
D – Marco acabado tapeta metálica

Premarco metálico con pletina cubierto con tapeta metálica.



E – Marco pasillo

Sin premarco y en block.



PRESTACIONES	Store	Basic	Basic+	S	S+	F 30	FS 30	FS 30+	F 60	FS 60	FS 60+
P1 Resistencia a la efracción EN 1627 / EN 85160	Grado 3	Grado 3	Grado 3	Grado 3	Grado 3	Grado 3	Grado 3	Grado 3	Grado 3	Grado 3	Grado 3
P2 Aislamiento acústico EN ISO 10140-2 (Rw)		27 dB	32 dB	37 dB	46 dB		37 dB	46 dB		37 dB	46 dB
P3 Resistencia al Fuego EN 1634-1 (EI2 minutos)						EI2 30	EI2 30	EI2 30	EI2 60	EI2 60	EI2 60
P4 Aislamiento térmico EN ISO 10077-1 (Ud)				1,5 W/m²K	1,5 W/m²K		1,5 W/m²K	1,5 W/m²K		1,5 W/m²K	1,5 W/m²K
P5 Permeabilidad al aire EN 1026					Clase 1			Clase 1			Clase 1
P6 Estanquidad al agua EN 1027					Clase 2A			Clase 2A			Clase 2A
P7 Resistencia a la carga del viento EN 12211					Clase C			Clase C			Clase C

TIPOS DE INSTALACIÓN

	A	B	C	D	E						
A MARCO ACABADO TAPETA DE MDF/MADERA		●	●	●	●	●	●	●	●	●	●
B MARCO ACABADO EN OBRA	●	●	●	●	●	●	●	●	●	●	●
C MARCO DIRECTO		●	●	●	●	●	●	●			
D MARCO ACABADO TAPETA METÁLICA	●	●	●	●	●	●	●	●	●	●	●
E MARCO PASILLO		●	●	●	●						