

### PRESTACIONES

- P1 Resistencia a la efracción EN 1627 / EN 85160  
P2 Aislamiento acústico EN ISO 10140-2 (Rw)

**Grado 3**  
**27 dB**



### EQUIPAMIENTO DE SERIE

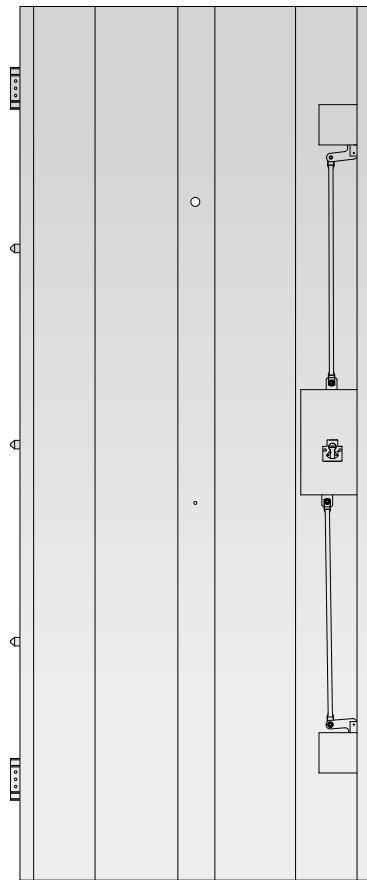
- Hoja de acero galvanizado de 86 mm de espesor.
- Perfilera de hoja y marco de acero galvanizado recubierto PVC o lacado.
- Cerradura de seguridad de 3 puntos con bulones de Ø18 mm.
- Protección anti-taladro máxima en la cerradura (clase 7) y en el protector del cilindro (clase 4).
- Sistema anti-tarjeta.
- Cortavientos automático embutido en la hoja.
- Dos bisagras regulables en altura e inclinación.
- Tres bulones anti-palanca de Ø18 mm.
- Caja de accesorios, incluye bombillo de seguridad 10 pines con 5 llaves + 1 llave de obra, escudo de protección, pomo retenedor y tornillería de montaje.
- Caja de manillería, incluye pomo, manivela y mirilla gran angular (opcional).
- Las puertas saldrán con el perforado de mirilla y retenedor salvo indicación.
- Medidas estándar paso libre:  
Ancho 724 / 804 / 904  
Alto 1954 / 2014 / 2034 / 2134

### EQUIPAMIENTO OPCIONAL\*

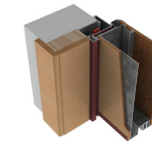
- Premarco.
- Paneles decorativos de madera.
- Paneles decorativos de metal.
- Kit moldura.
- Tipos de cerraduras.
- Tipos de bombillos.
- Sistemas domóticos.
- Perfilera y paneles en otros rales.

\*Consultar el equipamiento disponible en la tarifa.

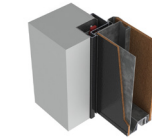
V1.4



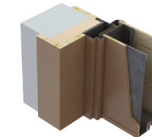
### TIPOS DE INSTALACIÓN



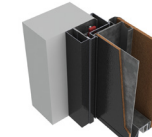
**A-** Premarco mixto para interior con suplemento de madera.



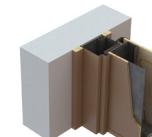
**B-** Premarco metálico con pletina cubierto de obra para exterior.



**C-** Marco directo en block.



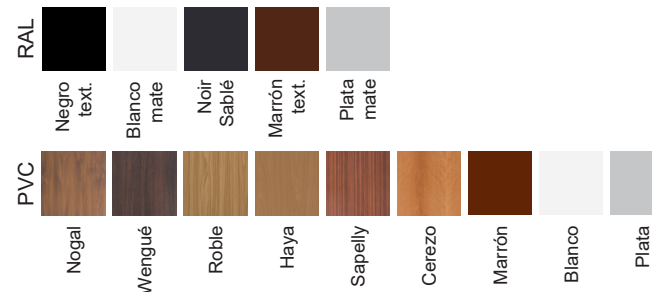
**D-** Premarco metálico con pletina cubierto con tapeta metálica.



**E-** Marco pasillo en block.

### ACABADOS

#### PERFILERÍA



#### MANILLERÍA

