

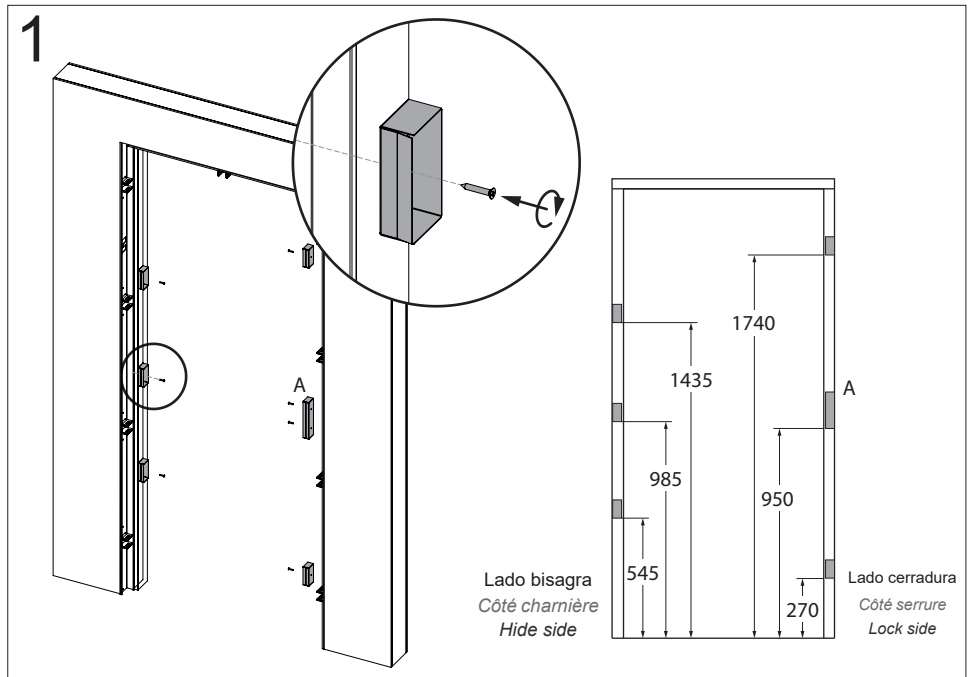
Montaje puerta F60, FS60 y FS60+ Montage porte F60, FS60 et FS60+ F60, FS60 and FS60+ door assembly

Una vez instalado el premarco:

1. Atornillar los cajetines al premarco teniendo en cuenta la mano de apertura.
2. Colocar los muelles y los clips garra en forma de T en el premarco.
3. Cortar la tira de lana de roca a medida para cubrir todos los espacios entre los cajetines y las garras y colocar los trozos por todo el premarco.

Una mala instalación puede producir un mal funcionamiento de la puerta.

El kit incluye 5 cajetines de metal de 85 mm, 1 cajetín de 170 mm (A) y 2 tiras de lana de roca.

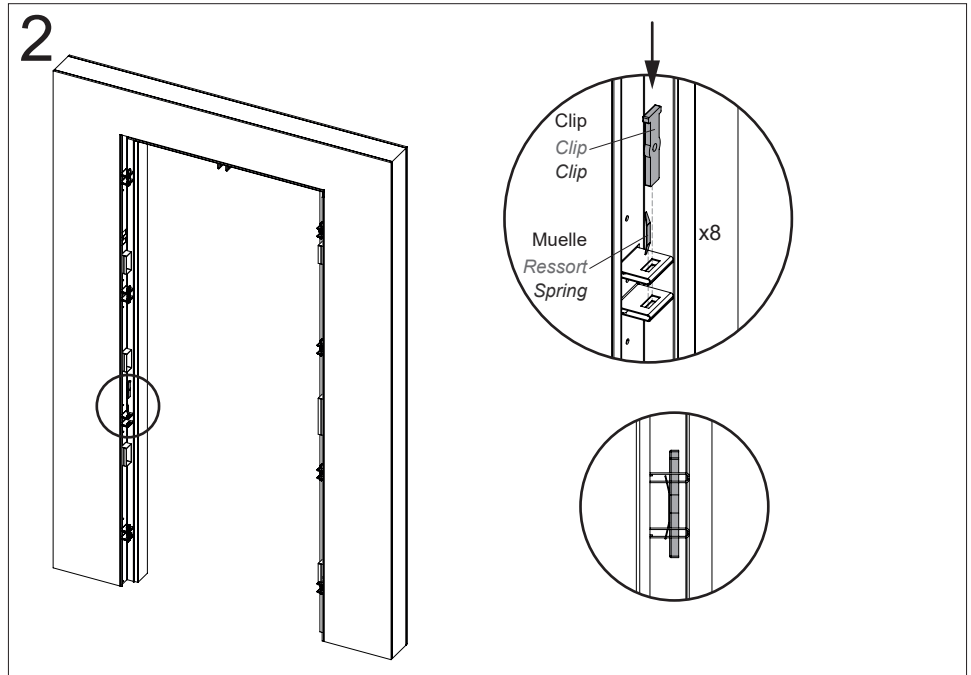


Une fois le pre-cadre installé:

1. Visser les boîtes sur le pre-cadre en tenant compte de la main d'ouverture.
2. Placez les ressorts et les agrafes en forme de T sur le pre-cadre.
3. Coupez la bande de laine de roche à la taille voulue pour couvrir tous les espaces entre les boîtes et les griffes et placez les morceaux dans le pre-cadre.

Une mauvaise installation peut entraîner un dysfonctionnement de la porte.

Le kit comprend 5 boîtes métalliques de 85 mm, 1 boîte de 170 mm (A) et 2 bandes de laine de roche.



Once the pre-frame is installed:

1. Screw the boxes to the pre-frame taking into account the opening hand.
2. Place the springs and the T-shaped claw clips on the pre-frame.
3. Cut the rock wool strip to size to cover all the spaces between the boxes and the claws and place the pieces throughout the pre-frame.

Poor installation can cause the door to malfunction.

The kit includes 5 metal boxes of 85 mm, 1 box of 170 mm (A) and 2 strips of rock wool.

